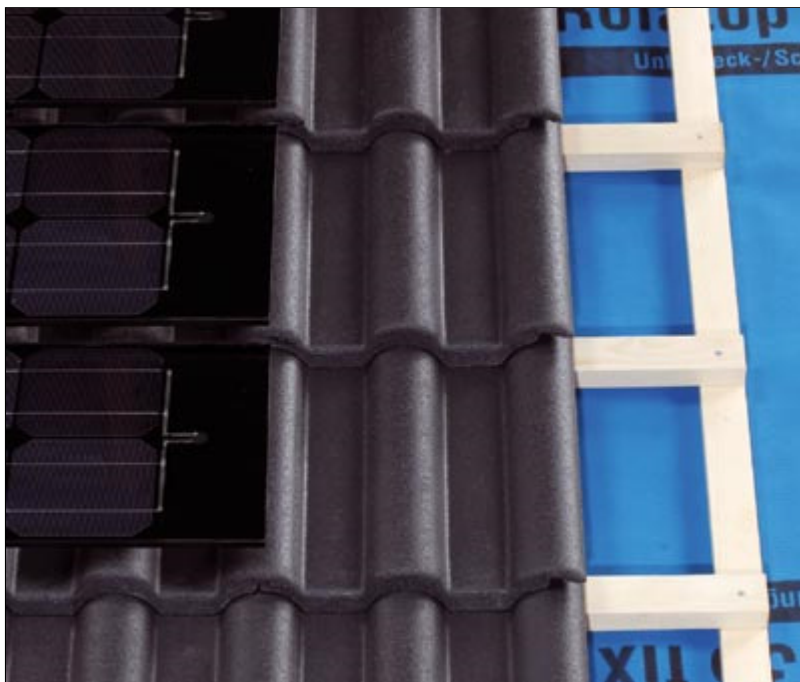

BAULINKS.de-Beitrag: www.baulinks.de/webplugin/2010/0357.php4?n

Solesia-Photovoltaik-System für Eternit Dächer

(2.3.2010; [Dach+Holz-Bericht](#)) Auf der Dach+Holz hat Eternit ein teilintegriertes Photovoltaiksystem vorgestellt, welches sich unauffällig - gleichsam als "Photovoltaik-Pfanne" - in geneigte Dächer einfügen lässt. Das Solesia-System orientiert sich dabei an dem Dachstein Heidelberg, dem Klassiker unter den Dachsteinen von Eternit, und will die optischen, ökologischen und ökonomischen Vorteile herkömmlicher In- und Aufdachlösungen vereinen.



[Bild vergrößern](#)

Eternit Solesia Heidelberg ist als teilintegriertes Photovoltaiksystem konzipiert und auf Dachdeckungen mit dem Eternit Dachstein Heidelberg abgestimmt. Ermöglicht wird dies durch eine patentierte Systemlösung: Eine individuell entwickelte Unterkonstruktion aus Edelstahl-Befestigungsschienen dient der sicheren Montage der Photovoltaik-Module direkt auf speziellen Funktionssteinen. Dafür ist das Format der flachen, rahmenlosen Module genau an die Größe der Dachsteine angepasst, so dass sie sich in die Struktur der Dacheindeckung einfügen. Bei der Entwicklung des Systems wurden laut Eternit ausschließlich hochwertige Komponenten verwendet; immerhin wird die Leistung über 20 Jahre garantiert: Die monokristallinen Module sind mit je 20 Solarzellen ausgestattet und erreichen eine Nennleistung von 77 Wp. Durch ihr geringes Eigengewicht von ca. 8 kg belasten sie die Dachkonstruktion nur wenig.

Das neue Eternit Photovoltaik-System wirkt optisch wie eine Indachlösung: Es liegt flach über der Dachhaut und integriert sich harmonisch in das Deckungsbild. Gleichzeitig ist es frei von den üblichen Problemen vollintegrierter Lösungen wie beispielsweise Schwitzwasser und Undichtigkeiten. Solesia Heidelberg greift nicht in die Dachoberfläche ein und wird durch die flache Unterkonstruktion hinterlüftet. Dabei bleibt die schuppenförmige Erscheinung des Daches erhalten.

Um die Dachfläche optimal zu nutzen und den höchstmöglichen Ertrag zu erreichen, wird jede Solesia Heidelberg Photovoltaik-Anlage individuell geplant: Ein detaillierter Anlagenplan macht die Lage der Module, der Modulstützen, der Durchführungssteine und der Verkabelung ersichtlich. Die anschlussfertige Lieferung der Komponenten lässt eine kostengünstige und schnelle Montage erwarten.

Übrigens: Solesia ist innerhalb der Etex Group für die Photovoltaik-Lösungen zuständig. Insofern ist es nicht verwunderlich, dass Solesia-PV-Module in durchaus unterschiedlicher Art und Weise sowohl von Eternit als auch von Creaton angeboten werden - beide gehören zur Etex Group.



[Bild vergrößern](#)

@ Weitere Informationen zu Solesia Heidelberg können per [E-Mail an Eternit](#) angefordert werden.

siehe auch für zusätzliche Informationen:

- [Eternit AG](#)
- [DACH+HOLZ International](#) (24.-27.2.2010 in Köln)
- [SolardachCheck](#) und weitere [EnergieSparRatgeber](#): [Strom sparen](#), [EnergieausweisRatgeber](#)

ausgewählte weitere Meldungen:

- [Kompromiss zur Solarstromförderung](#) (28.2.2010)
- [Kick-off für den Innovationspreis der Solarwirtschaft](#) (28.2.2010)
- [Weißbuch von der GDCh zu "Powering the World with Sunlight"](#) (20.2.2010)
- [Aktuelle Fraunhofer-Studie zur Solarstromförderung](#) (20.2.2010)
- [Eine Sache der Reflexion: Solyndra Solar auf weißer Dachbahn](#) (20.2.2010)
- [Kyocera erreicht 16,6% Wirkungsgrad bei polykristallinen Solarmodulen](#) (19.2.2010)
- [Multimediales Solarstrom-Monitoring im Bilderrahmen](#) (26.1.2010)
- [Kyocera erreicht 16,6 % Wirkungsgrad bei polykristallinen Solarmodulen](#) (19.2.2010)
- [Über Qualität von PV-Anlagen: Kleiner Fehler, große Wirkung](#) (28.9.2009)
- [Ästhetische Solarkraft mit Zukunftsgarantie beim Solar Summit 2009](#) (28.9.2009)
- [Pilotprojekt zu 'Stadtbild und Energie'](#) (20.9.2009)
- [Solarziegel für Strom und Wärme](#) (19.8.2009)
- [Photovoltaik fürs Ziegeldach: flächenbündig und kleinformatig](#) (31.7.2009)
- [Photovoltaik-Kombimodul mit solarthermischer Wasserkühlung](#) (8.7.2009)
- [Laborbericht: Durchsichtige Solarzellen eine Frage des p-Leiters](#) (8.7.2009)
- [Blitzschutzfibel für Solaranlagen](#) (2.6.2009)
- [Trends in der Solarwirtschaft](#) (1.6.2009)
- [Solardachpfannen führen Wärmepumpe und Solarthermie zusammen](#) (9.12.2008)
- [Bitumenschindeln kombiniert mit Photovoltaik](#) (10.9.2008)
- [Gebäudeintegrierte Photovoltaik auf Stahlblech an Dach und Wand](#) (23.7.2008)
- [Solarhybrid vereint Solarthermie und Photovoltaik übereinander](#) (18.6.2008)
- [schön, schwarz, solar: CIS-Photovoltaikmodule ersetzen Dachziegel](#) (15.5.2007)
- [Dachintegriertes Solarstrom-System mit neuen, leistungsstarken Modulen](#) (25.8.2004)

Textquelle: <http://www.baulinks.mobi/news/2010/0357.htm>

URL des Beitrages im QR-Code:

